

 **SÚPER EMPRESAS PARA MUJERES**  
LAS 155 MEJORES FIRMAS DONDE HACER CARRERA.

**DISEÑO MEXICANO** DE LA JOYERÍA A LA ANIMACIÓN  
Un vistazo a la CAPITAL MUNDIAL del año. (Pág. 209)

# EXPANSIÓN

**4**  
FORMAS DE ABORDAR LA SUCESIÓN

## ADIÓS AL MACHO

LA PUBLICIDAD SE REDEFINE PARA LLEGAR AL CONSUMIDOR.

## BILLONARIAS

APPLE Y AMAZON ROMPEN LA BARRERA (Y NOS DEJAN ALGUNAS LECCIONES).

LOS

# 100 EMPRESARIOS

Empresa y familia:  
**LAS SAGAS DE PODER**  
en el mundo de los negocios  
(Págs. 86-175)

MÁS IMPORTANTES DE MÉXICO

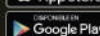
CARLOS SLIM HELÚ

CARLOS SLIM DOMIT

PATRICK SLIM DOMIT

MARCO ANTONIO SLIM DOMIT

DESCÁRGALA EN VERSIÓN DIGITAL



@ExpansionMx

/ExpansionMex

EXPANSION.MX

\$68 MN

OCTUBRE 1, 2018

1242

01242 \*



7 503023 573955



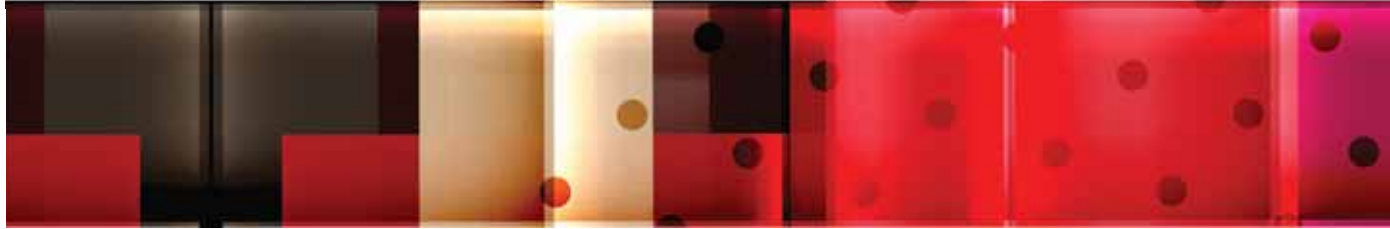
MÁS DE 3,000 EMPLEADOS > pág. 182

ENTRE 500 Y 3,000 EMPLEADOS > pág. 180

MENOS DE 500 EMPLEADOS > pág. 178

# RANKING SUPER EMPRESAS PARA MUJERES

Éstas son las compañías que marcan la pauta en **inclusión de género** en México. Más allá de declaraciones, demuestran con prácticas y el trabajo diario que su talento es su mejor activo.



# E

ste es el segundo año que TOP Companies y *Expansión* preparan el ranking de las Súper Empresas para Mujeres. Para que nos demos una idea de su importancia, 722,868 mujeres dieron su opinión sobre cómo es trabajar en sus organizaciones, de las que hay que decir que cada día desarrollan más y mejores prácticas enfocadas a fomentar y retener el talento femenino.

Iniciativas que van desde la ayuda a la maternidad, la guardería y otras que hacen más compatible la vida de familia y el trabajo, pero también programas de *coaching* y capacitación desarrollados específicamente para aumentar y potenciar su presencia en la alta dirección.

Muchas empresas ya se dieron cuenta de que su talento es un activo y que es más valioso si es diverso. Los datos son claros: 78% de las mujeres que trabajan en las Súper Empresas se sienten apoyadas por su organización, 75% considera que su compensación es justa, 40% tienen una posición de jefe de área o superior y, hoy, 9% se encuentran en puestos directivos. Hace unos años, no alcanzaban el 3%.

Para hacer este listado consideramos a las empresas que participaron en Súper Empresas 2018 e incluimos a las que participaron en 2017. Nos basamos en tres criterios:

**Prestaciones relacionadas con mujeres (un tercio de la puntuación):**

Se evaluó la presencia de prácticas, políticas y programas de recursos humanos relacionados con mujeres. Consideramos iniciativas de responsabilidad social, de condiciones de trabajo, de organización temporal del trabajo, imparcialidad, compensaciones y beneficios, de cohesión organizacional, satisfacción, condiciones de impulso a la productividad y de liderazgo. En caso de tenerlas todas, obtendrían 100 puntos.

**Aprobación de la encuesta a trabajadores (un tercio de la puntuación):** Es el puntaje de aprobación de la encuesta que responden todos los trabajadores, pero filtrando los resultados para considerar sólo a mujeres en posiciones de gerencia hasta dirección. El máximo de aprobación son 100 puntos.

**Presencia de mujeres en la dirección (un tercio de la puntuación):** Se otorgó 100 puntos a las empresas con una presencia de 30% de directoras (el porcentaje de mujeres directivas de la compañía mejor posicionada) y 40% de gerentes y subdirectoras, bajando conforme a los porcentajes en base 100. El promedio de la evaluación fue el puntaje obtenido.

El promedio de estos indicadores dio el puntaje de la empresa y su posición en este listado.

**EVALUACIÓN MUJERES (100 PUNTOS MÁXIMO)**

RK	EMPRESA	SECTOR	NÚMERO DE COLABORADORES	PORCENTAJE DE MUJERES EN LA EMPRESA	PRESTACIONES PARA ELLAS	APROBACIÓN ENCUESTA DE DIRECTORAS Y GERENTES	MUJERES EN POSICIONES DIRECTIVAS Y GERENCIALES
1	<b>Galderma México</b>	Química farmacéutica	112	51	88	89	100
2	<b>BBDO</b>	Servicios profesionales	199	45	87	83	100
3	<b>Caja Gonzalo Vega</b>	Servicios financieros	330	50	89	79	100
4	<b>NATURA</b>	Cuidado personal	111	60	78	89	100

**BUENAS PRÁCTICAS**



**Natura** ofrece beneficios a sus colaboradores que serán padres: otorga 45 días de licencia por paternidad, una vez que haya llegado el pequeño a casa, además de un mes y medio extra con goce de sueldo para la madre tras su periodo de incapacidad marcado por la ley. Además, es posible regresar al trabajo con una jornada a medio tiempo durante tres meses.

5



**La organización creó redes internas** de empleados, como WIN (Red de Mujeres en la Innovación, por sus siglas en inglés), que provee un espacio para que sus colaboradoras puedan encontrar mentores y compartir herramientas y experiencias, a fin de facilitar su preparación a la alta dirección.

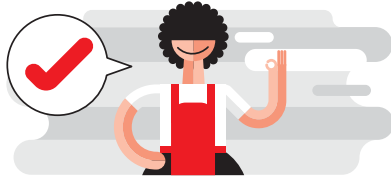
6	<b>Compusoluciones</b>	Computación y servicios	427	52	90	73	100
7	<b>Prudential Seguros México</b>	Seguros y fianzas	110	53	77	85	100
8	<b>Tesselar</b>	Computación y servicios	140	41	71	89	100
9	<b>Navistar Financial México</b>	Servicios financieros	171	42	85	80	94
10	<b>Insar<sup>1</sup></b>	Construcción	101	59	66	93	100
11	<b>Covestro</b>	Química y petroquímica	317	32	89	86	83
12	<b>Gilsa</b>	Materiales para la construcción	300	38	78	84	94
13	<b>DHL Global Forwarding México</b>	Logística y transporte	462	55	69	86	100
14	<b>Privalia</b>	Comercio especializado	188	61	71	84	100
15	<b>Promologistics</b>	Servicios profesionales	271	53	89	78	87
16	<b>BNP Paribas Cardiff</b>	Servicios financieros	171	46	72	82	100
17	<b>Carvajal Tecnología y Servicios México</b>	Servicios profesionales	207	43	67	86	100
18	<b>AIG Seguros</b>	Seguros y fianzas	429	50	81	83	88
19	<b>Interprotección</b>	Seguros y fianzas	496	52	67	84	100
20	<b>Owen Group</b>	Servicios profesionales	116	43	59	89	100
21	<b>Allianz Worldwide Partners México</b>	Servicios financieros	406	41	58	90	100
22	<b>DAMCO MÉXICO</b>	Logística y transporte	111	50	58	89	100



**DAMCO** quiere eliminar los sesgos inconscientes de género en la gestión del talento y los procesos de atracción y contratación, por ejemplo, en la elaboración de perfiles. Para ello, ha creado un programa de sesiones para líderes, de forma que identifiquen y estén alerta a estos comportamientos arraigados.

23	<b>Publicis México<sup>1</sup></b>	Servicios profesionales	143	49	65	78	100
24	<b>Comparex</b>	Computación y servicios	129	33	67	93	83
25	<b>Griffith Foods</b>	Alimentos	330	25	79	81	83
26	<b>Grupo HL Consultores</b>	Servicios profesionales	252	49	61	82	99
27	<b>Elara Comunicaciones</b>	Telecomunicaciones	106	25	73	85	83
28	<b>Sodexo Beneficios e Incentivos México</b>	Servicios financieros	289	48	67	78	96
29	<b>Grupo Ruz</b>	Comercio especializado	322	50	62	87	91
30	<b>Canon Mexicana</b>	Comercio especializado	332	36	62	84	95
31	<b>Ipsos en México<sup>1</sup></b>	Servicios profesionales	346	53	65	76	100
32	<b>UPAX</b>	Servicios profesionales	253	42	49	91	100
33	<b>Zermat Internacional</b>	Cuidado personal	375	57	58	81	100
34	<b>Grupo Map</b>	Servicios profesionales	262	56	62	77	100

RK	EMPRESA	SECTOR	NÚMERO DE COLABORADORES	PORCENTAJE DE MUJERES EN LA EMPRESA	EVALUACIÓN MUJERES (100 PUNTOS MÁXIMO)		
					PRESTACIONES PARA ELLAS	APROBACIÓN ENCUESTA DE DIRECTORAS Y GERENTES	MUJERES EN POSICIONES DIRECTIVAS Y GERENCIALES
35	Heichkey	Servicios profesionales	153	63	53	85	100
36	Gran Hotel Ciudad de México	Hotelería y turismo	169	43	55	88	94
37	CREPES & WAFFLES MÉXICO	Restaurantes	385	93	52	85	100



**384 de sus 410** colaboradores en México son mujeres. Para formar parte del equipo no hace falta experiencia, sino tener lo que la empresa llama Actitud Crepes: ser cabeza de familia, con ganas de crecer y aprender. La empresa las capacita en todas las actividades que deben realizar.

38	SP Marketing	Servicios profesionales	102	55	47	89	100
39	Maersk Line	Logística y transporte	157	52	58	77	100
40	Grupo Tecno	Computación y servicios	160	26	74	85	77
41	Europartners Group	Logística y transporte	327	56	69	80	85
42	AARCO, Agente de Seguros y de Fianzas	Seguros y fianzas	458	56	45	90	98
43	Agentia	Servicios profesionales	137	66	54	80	100
44	Consolid México	Servicios profesionales	101	43	40	91	100
45	Biomédica de Referencia	Servicios de salud	207	67	42	86	100
46	Becerril, Coca & Becerril	Servicios profesionales	154	55	73	89	67
47	Distribuidora Química y Hospitalaria GAP	Comercio especializado	124	44	54	74	100
48	DVA Mexicana	Comercio especializado	117	48	51	76	100
49	Sí Vale México	Servicios financieros	446	49	47	78	100
50	Laboratorio Avi-mex	Química farmacéutica	297	47	66	90	67
51	FCB México <sup>1</sup>	Agencia de medios	102	44	42	81	100
52	Grupo Kipling	Servicios educativos	410	71	40	82	100
53	Perfetti Van Melle México	Confitería y chocolates	436	58	56	80	85
54	Unified Networks	Telecomunicaciones	146	25	56	87	78
55	Givaudan México	Saborizantes y fragancias	460	27	45	88	86
56	Xerox Mexicana <sup>1</sup>	Artículos de oficina	223	26	58	84	74
57	Carlson Wagonlit Travel México	Hotelería y turismo	188	62	30	84	100
58	Toka Internacional	Servicios financieros	230	48	42	79	92
59	Grupo Asesores en Negocios	Servicios profesionales	338	48	43	70	100
60	Incapital	Servicios profesionales	113	60	39	72	100
61	Chantilly	Alimentos	397	37	47	87	77
62	Marco Marketing México	Servicios profesionales	147	41	54	89	67
63	Grupo Rosmar	Servicios profesionales	115	58	48	77	85
64	Grupo ACFE	Servicios profesionales	113	49	49	93	67
65	Grupo PASA <sup>1</sup>	Automotriz y autopartes	403	23	33	97	79
66	Netshoes México	Comercio especializado	102	46	32	75	100
67	La Latino Seguros <sup>1</sup>	Seguros y fianzas	196	55	27	80	100
68	SSL Digital	Telecomunicaciones	274	33	36	79	90
69	Interlatin	Computación y servicios	419	20	68	82	54
70	Distroller	Comercio especializado	249	73	30	74	100
71	Industrias Recio	Manufactura de muebles	435	21	50	87	65
72	Grupo Prodensa	Servicios profesionales	286	61	32	85	85
73	Grupo Questro	Hotelería y turismo	416	28	25	89	86
74	everis México	Servicios profesionales	399	34	35	72	92
75	A. Schulman de México	Química y petroquímica	302	21	47	82	62
76	Raloy Lubricantes	Química y petroquímica	323	14	40	94	55
77	Simón eléctrica <sup>1</sup>	Equipo Eléctrico	277	54	15	73	100
78	Michel Domit	Comercio especializado	187	30	27	74	86
79	Grupo Gráfico Romo	Servicios profesionales	323	30	49	70	55
80	Morera Grosso	Comercio especializado	134	52	29	75	67
81	Teavana México	Té e infusiones	140	46	27	76	67

**EVALUACIÓN MUJERES (100 PUNTOS MÁXIMO)**

PK	EMPRESA	SECTOR	NÚMERO DE COLABORADORES	PORCENTAJE DE MUJERES EN LA EMPRESA	PRESTACIONES PARA ELLAS	APROBACIÓN ENCUESTA DE DIRECTORAS Y GERENTES	MUJERES EN POSICIONES DIRECTIVAS Y GERENCIALES
1	<b>ManpowerGroup</b>	Servicios profesionales	1,478	61	84	87	100
2	<b>Boehringer Ingelheim México</b>	Química farmacéutica	1,485	43	89	88	94
3	<b>Aon México</b>	Seguros y fianzas	814	44	91	79	100
4	<b>The Estée Lauder Companies</b>	Cuidado personal	1,577	75	92	77	100
5	<b>Tupperware Brands</b>	Productos de consumo	1,019	55	82	86	100
6	<b>HDI Seguros</b>	Seguros y fianzas	1,394	50	75	95	92
7	<b>Fairmont Mayakoba</b>	Hotelería y turismo	749	30	82	97	81
8	<b>Fuller</b>	Cuidado personal	2,495	91	83	80	97
9	<b>Novartis Farmacéutica<sup>2</sup></b>	Química farmacéutica	1,358	53	74	78	100
10	<b>Intercam Banco</b>	Servicios financieros	2,277	52	71	81	100
11	<b>Essity</b>	Cuidado personal	2,452	26	86	81	84
12	<b>Cloe</b>	Comercio especializado	667	67	74	82	94
13	<b>Amstar DMC</b>	Hotelería y turismo	788	70	67	83	99
14	<b>Zurich México</b>	Seguros y fianzas	1,395	43	86	79	85
15	<b>Grupo Financiero Mifel</b>	Servicios financieros	987	51	70	82	95
16	<b>Servicios Corporativos Crédito Familiar</b>	Servicios financieros	1,449	42	75	76	95
17	<b>Grupo Brisas</b>	Hotelería y turismo	2,619	32	64	91	91
18	<b>Inmobiliaria Citelis</b>	Holding	858	35	72	87	86
19	<b>Gas Natural Fenosa</b>	Gas y electricidad	1,196	27	75	78	90
20	<b>Salles, Sainz-Grant Thornton</b>	Servicios profesionales	811	45	66	77	100
21	<b>SAP México</b>	Computación y servicios	899	32	82	82	77
22	<b>Liz Minelli<sup>1</sup></b>	Textil y confección	794	94	53	88	100
23	<b>Teran TBWA</b>	Servicios profesionales	552	50	62	77	100
24	<b>Universidad Insurgentes<sup>1</sup></b>	Servicios educativos	1,035	57	52	86	100
25	<b>Praxis</b>	Computación y servicios	1,047	34	68	77	93
26	<b>Instituto Thomas Jefferson</b>	Servicios educativos	1,099	75	51	87	100
27	<b>Best Day Travel Group</b>	Hotelería y turismo	2,421	41	66	78	93
28	<b>Iké Asistencia</b>	Servicios profesionales	817	46	80	71	85
29	<b>Grupo Kuroda</b>	Maquinaria y equipo	789	37	51	89	96
30	<b>Grupo Nicxa</b>	Restaurantes	2,080	40	49	85	100
31	<b>Hyatt Regency Mexico City</b>	Hotelería y turismo	755	41	42	92	100
32	<b>GINgroup</b>	Servicios profesionales	561	50	59	84	91
33	<b>Grupo Safi</b>	Hotelería y turismo	535	53	44	86	100
34	<b>Finvivi</b>	Servicios financieros	894	53	49	81	100
35	<b>Wingstop</b>	Restaurantes	528	44	47	82	100
36	<b>Hoteles Grand Palladium México<sup>3</sup></b>	Hotelería y turismo	2,796	32	60	79	89
37	<b>Grupo Omnilife Chivas<sup>1</sup></b>	Cuidado personal	2,236	34	69	86	72
38	<b>Combured</b>	Comercio especializado	503	32	57	76	90
39	<b>UPS de México</b>	Logística y transporte	2,188	23	59	83	81
40	<b>Chevez Ruíz Zamarripa</b>	Servicios profesionales	532	37	38	88	96
41	<b>J. García López Casas Funerarias</b>	Servicios funerarios	613	53	59	83	79
42	<b>Corporate Travel Services World Wide</b>	Hotelería y turismo	617	53	44	77	100
43	<b>Havas Group</b>	Servicios profesionales	640	56	54	76	89
44	<b>Cristal Joyas</b>	Comercio especializado	629	77	68	84	67
45	<b>INVEX Grupo Financiero</b>	Servicios financieros	803	37	64	79	74
46	<b>PriceTravel Holding</b>	Hotelería y turismo	911	49	42	80	84
47	<b>Redpack</b>	Logística y transporte	1,424	24	48	80	77
48	<b>Grupo ampm</b>	Logística y transporte	2,072	22	65	72	59
49	<b>Grupo Morsa de México</b>	Comercio especializado	817	22	38	85	67
50	<b>Grupo Hotelero Prisma</b>	Hotelería y turismo	2,266	51	42	80	63
51	<b>Trucka<sup>1</sup></b>	Logística y transporte	909	9	50	81	51
52	<b>La Madrileña</b>	Vinos y licores	532	32	35	80	57
53	<b>Sofa Entertainment Group</b>	Restaurantes	591	25	22	74	33

<sup>1</sup>No participaron en Súper Empresas 2018, pero se incluyen en este listado por metodología. Revisarla en la página 172.

<sup>2</sup>Novartis Innovative meds (Pharma, Oncología), Sandoz y Alcon.

<sup>3</sup>Grand Palladium Riviera Maya Resort and Spa, The Royal Suites Yucatán y Grand Palladium Vallarta Resorts and Spa y The Royal Suites Punta Mita.

**EVALUACIÓN MUJERES (100 PUNTOS MÁXIMO)**

RK	EMPRESA	SECTOR	NÚMERO DE COLABORADORES	PORCENTAJE DE MUJERES EN LA EMPRESA	PRESTACIONES PARA ELLAS	APROBACIÓN ENCUESTA DE DIRECTORAS Y GERENTES	MUJERES EN POSICIONES DIRECTIVAS Y GERENCIALES
1	<b>AMERICAN EXPRESS COMPANY MÉXICO</b>	Servicios financieros	4,324	47	97	83	99
		<p><b>Implementó el programa Reach Out</b>, enfocado en el desarrollo profesional de mujeres que ocupan puestos de alta dirección, en colaboración con General Motors, Microsoft y PwC. El objetivo es compartir las mejores prácticas de estas organizaciones. Este programa de talleres, cuya primera generación fue lanzada en 2016, tuvo como cierre la celebración de un foro con líderes de negocios y responsables de Recursos Humanos. Tras participar en esta iniciativa, tres líderes de la compañía fueron promovidas y una de ellas consiguió una asignación internacional.</p>					
2	<b>Grupo Financiero Scotiabank</b>	Servicios financieros	11,165	53	97	81	100
3	<b>Grupo Financiero Banorte</b>	Servicios financieros	23,687	50	94	81	100
4	<b>Mars México</b>	Alimentos	3,878	35	93	89	92
5	<b>Nestlé México</b>	Alimentos	13,606	35	94	84	92
6	<b>McDonald's</b>	Restaurantes	10,408	47	89	80	100
7	<b>JOHNSON &amp; JOHNSON MÉXICO</b>	Química farmacéutica	9,273	49	85	82	100
		<p><b>Johnson &amp; Johnson</b> ofrece un periodo extra al mercado por ley tanto a madres como a padres. Para ellas, la licencia con goce de sueldo es de hasta 14 semanas después del nacimiento del bebé. Para ellos, el permiso con salario es de hasta ocho semanas.</p>					
8	<b>AMRESORTS</b>	Hotelería y turismo	12,063	36	90	83	91
		<p><b>Organiza actividades</b> de concientización sobre la violencia de género y programas de cuidado de la salud, como pruebas gratuitas de Papanicolaou para prevenir el cáncer cervicouterino. Para mejorar la calidad de vida de sus colaboradoras madres, también acondicionó una sala de lactancia.</p>					
9	<b>EY</b>	Servicios profesionales	3,327	45	86	79	100
10	<b>Walmart de México y Centroamérica</b>	Comercio autoservicio	196,965	53	81	81	100
11	<b>Grupo Toks<sup>1</sup></b>	Restaurantes	11,414	51	82	87	93
12	<b>Cinépolis</b>	Entretención	25,982	46	86	85	90
13	<b>Caja Popular Mexicana</b>	Servicios financieros	6,505	47	81	81	83
14	<b>Santa Fe Grupo Hotelero</b>	Hotelería y turismo	3,001	38	69	79	95
15	<b>Grupo Presidente</b>	Hotelería y turismo	3,348	37	54	86	96
16	<b>Office Depot de México</b>	Comercio autoservicio	7,734	37	90	90	57
17	<b>Harman de México</b>	Electrónica de consumo	5,369	50	72	73	89
18	<b>Sodexo México On Site Services</b>	Servicios básicos	3,234	48	63	74	94
19	<b>Softtek</b>	Computación y servicios	7,471	30	77	80	74
20	<b>BIO-Pappel</b>	Manufactura	10,786	21	84	79	55
21	<b>Grupo Jumex</b>	Bebidas	5,338	11	87	83	33

**BUENAS PRÁCTICAS**